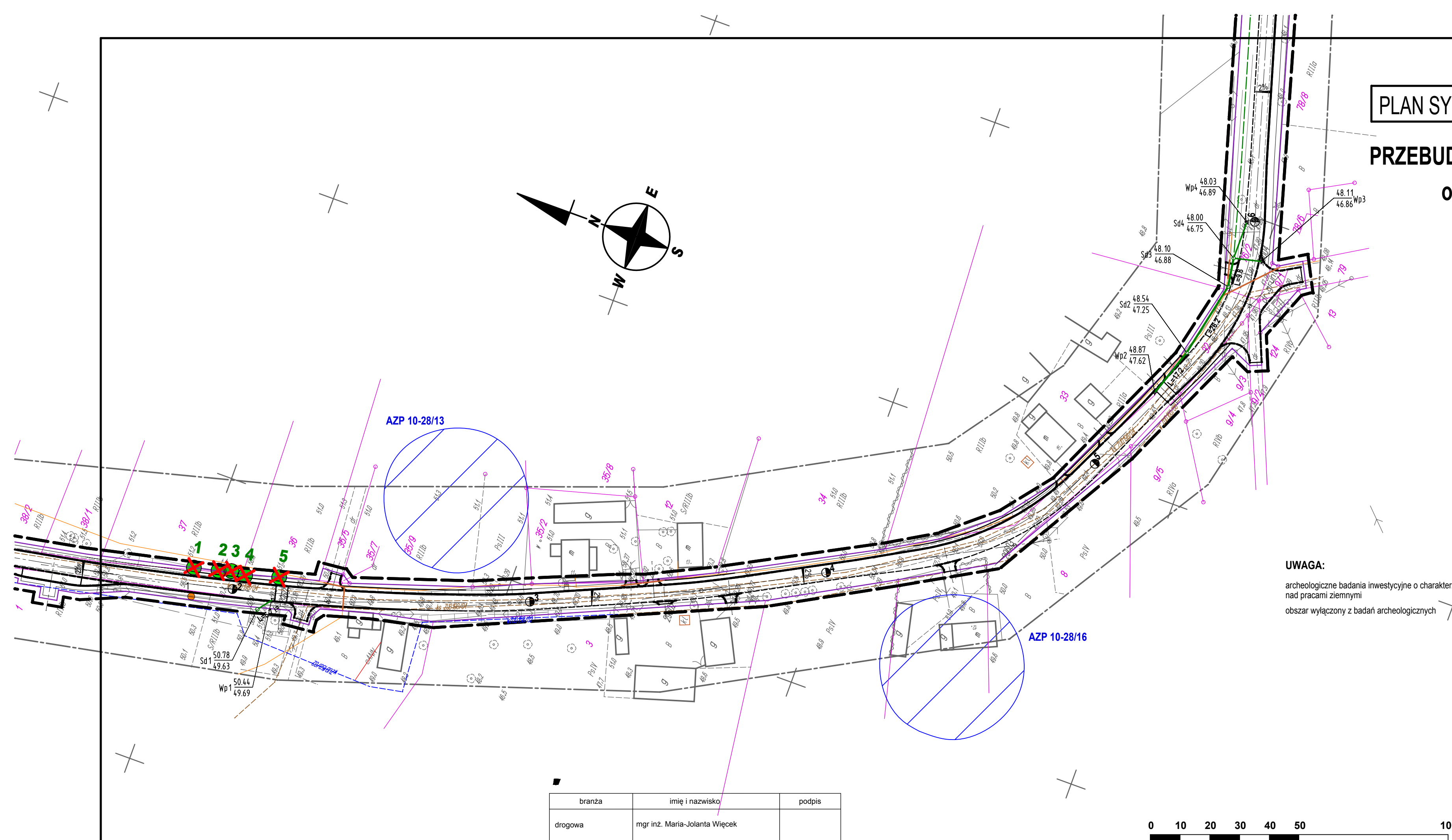
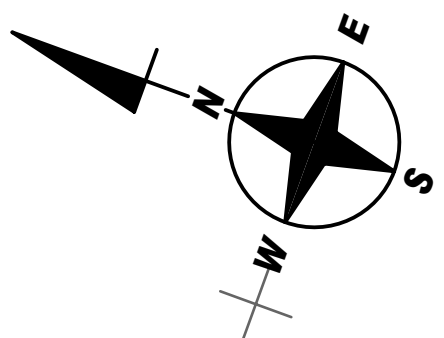


PLAN SYTUACYJNY - ODWODNIENIE

SKALA 1:1000

PRZEBUDOWA DRÓG NA TERENIE GMINY KOBYLNICA  
odcinek DP 1153G - zadanie "a1"



UWAGA:

archeologiczne badania inwestycyjne o charakterze ścisłego nadzoru archeologicznego nad pracami ziemnymi  
obszar wyłączony z badań archeologicznych

km 0+000,00+0+515,00

km 0+515,00+1+560,00

REBLINO

Zarząd Dróg Powiatowych  
Słupsk, ul.Słoneczna 16 e

obiekt: **DROGI NA TERENIE GMINY KOBYLNICA**  
od drogi krajowej nr 6 do drogi wojewódzkiej nr 209

skala  
1:1000

tytuł: **PLAN SYTUACYJNY - ODWODNIENIE**

data  
II 2007 r.

Projektant:  
mgr inż. Łucja Uss

Sprawdzający:  
inż. Leszek Cwirko



STRADA Biuro Projektowe

nr rysunku  
**1.1**

branża	imię i nazwisko	podpis
drogowa	mgr inż. Maria-Jolanta Więcek	

